



**ZONIZZAZIONE ACUSTICA
DEL TERRITORIO COMUNALE**

art. 6 della Legge 26 ottobre 1995 n. 447 e successivi decreti di attuazione

Elaborato: Tav. 5.4 - Zonizzazione Foglio 4

Scala 1:2.000

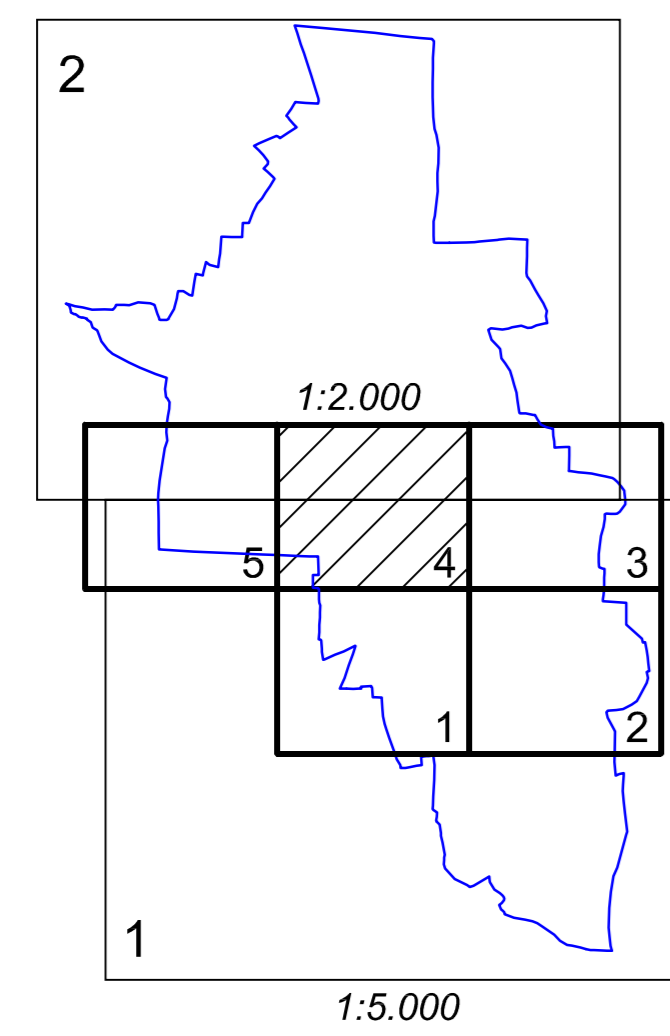
Data: gennaio 2001

Aggiornamento:

Ufficio di Piano
dott. ing. Giovanni Cannoniero
dott. ing. Maurizio Pisaturo

Consulente
dott. ing. Felice Russo

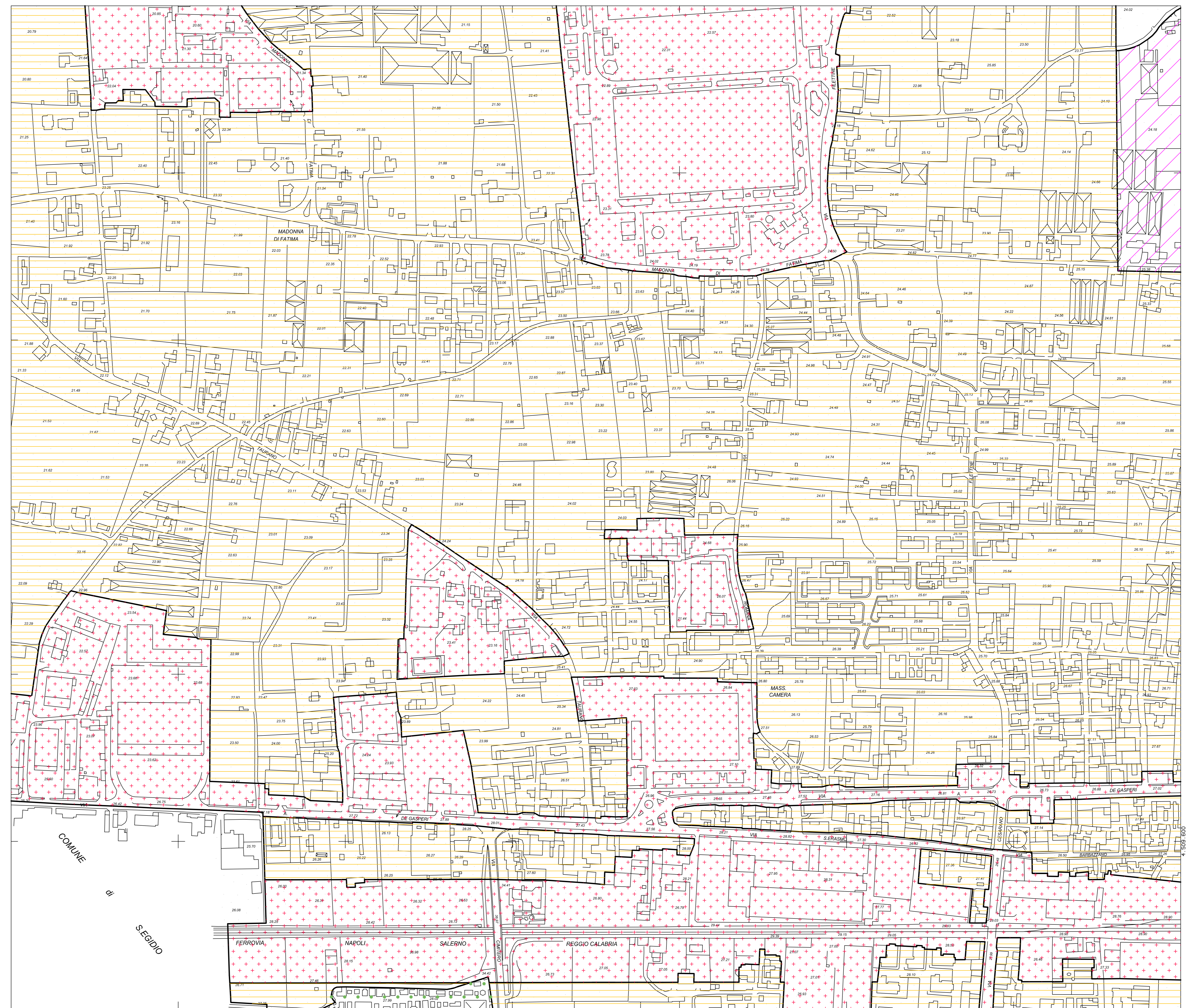
Quadro d'unione



Legenda

Definizione delle classi acustiche e limiti massimi di immissione espressi come livello equivalente in dB(A)

Classi di destinazione d'uso del territorio	Tempi di riferimento	
	Diurno	Notturmo
Zona I a - Area particolarmente protetta Ospedaliera	50	40
Zona I b - Area particolarmente protetta Scolastica	50	40
Zona I c - Area particolarmente protetta Verde pubblico ed altre zone per le quali abbia rilevanza la quiete sonora	50	40
Zona II - Aree destinate ad uso prevalentemente residenziale	55	45
Zona III - Aree di tipo misto	60	50
Zona IV - Aree di intensa attività umana	65	55
Zona V - Aree prevalentemente industriali	70	60
Zona VI - Aree esclusivamente industriali	70	70



CARTOSYSTEM
CONSULENZA - 1981

SCALA 1:2.000
0 20 40 60 80 100 120 140 160 180 200