



COMUNE DI PAGANI
PROVINCIA DI SALERNO

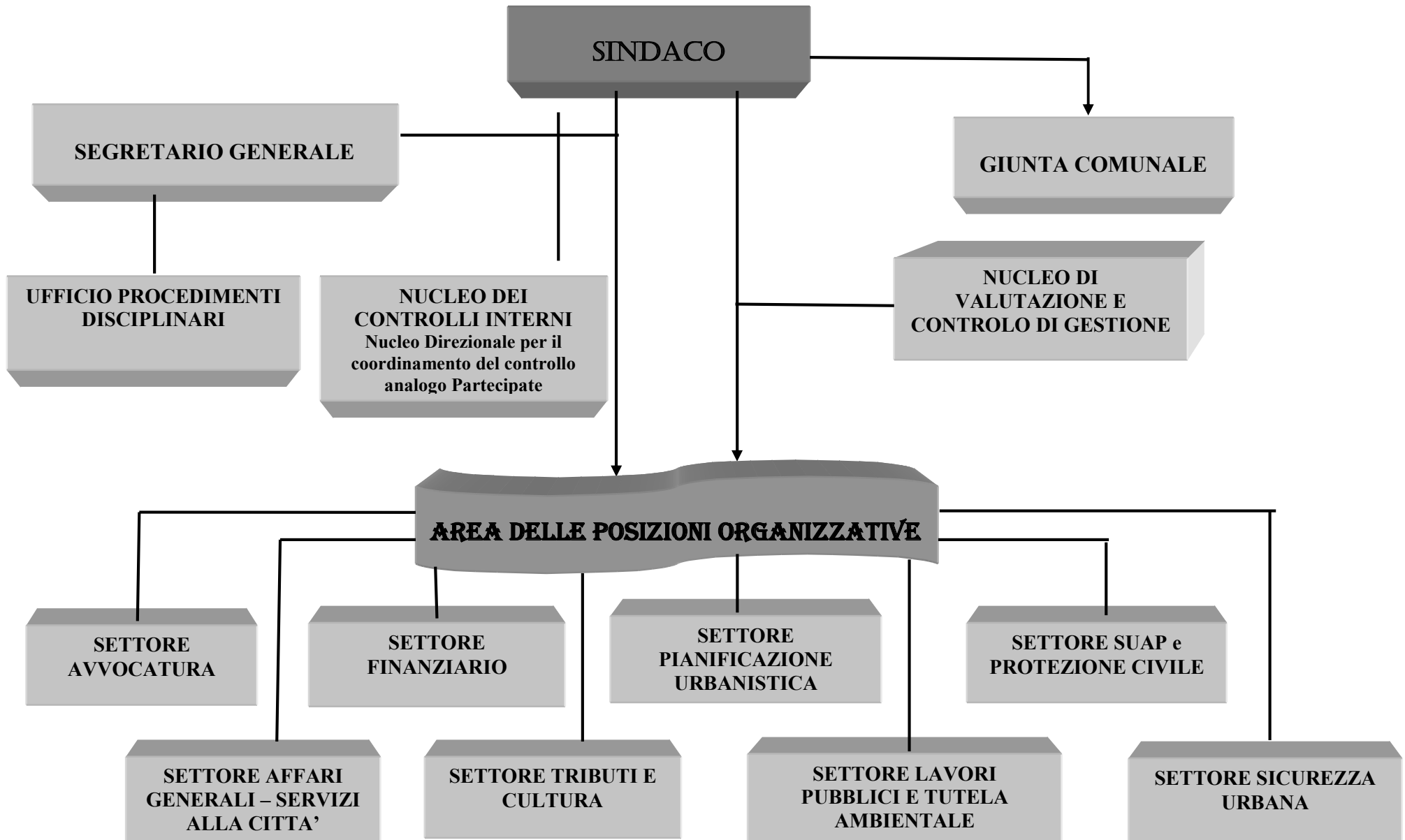
ORGANIGRAMMA E ASSETTO ORGANIZZATIVO
DEL COMUNE DI PAGANI

ALLEGATO “A”

*ALLA DELIBERA DI APPROVAZIONE DELLA MACROSTRUTTURA DEL
COMUNE DI PAGANI
n.101 del 10/10/2023*

LA MACROSTRUTTURA DEL COMUNE DI PAGANI

LA MACROSTRUTTURA DEL COMUNE DI PAGANI



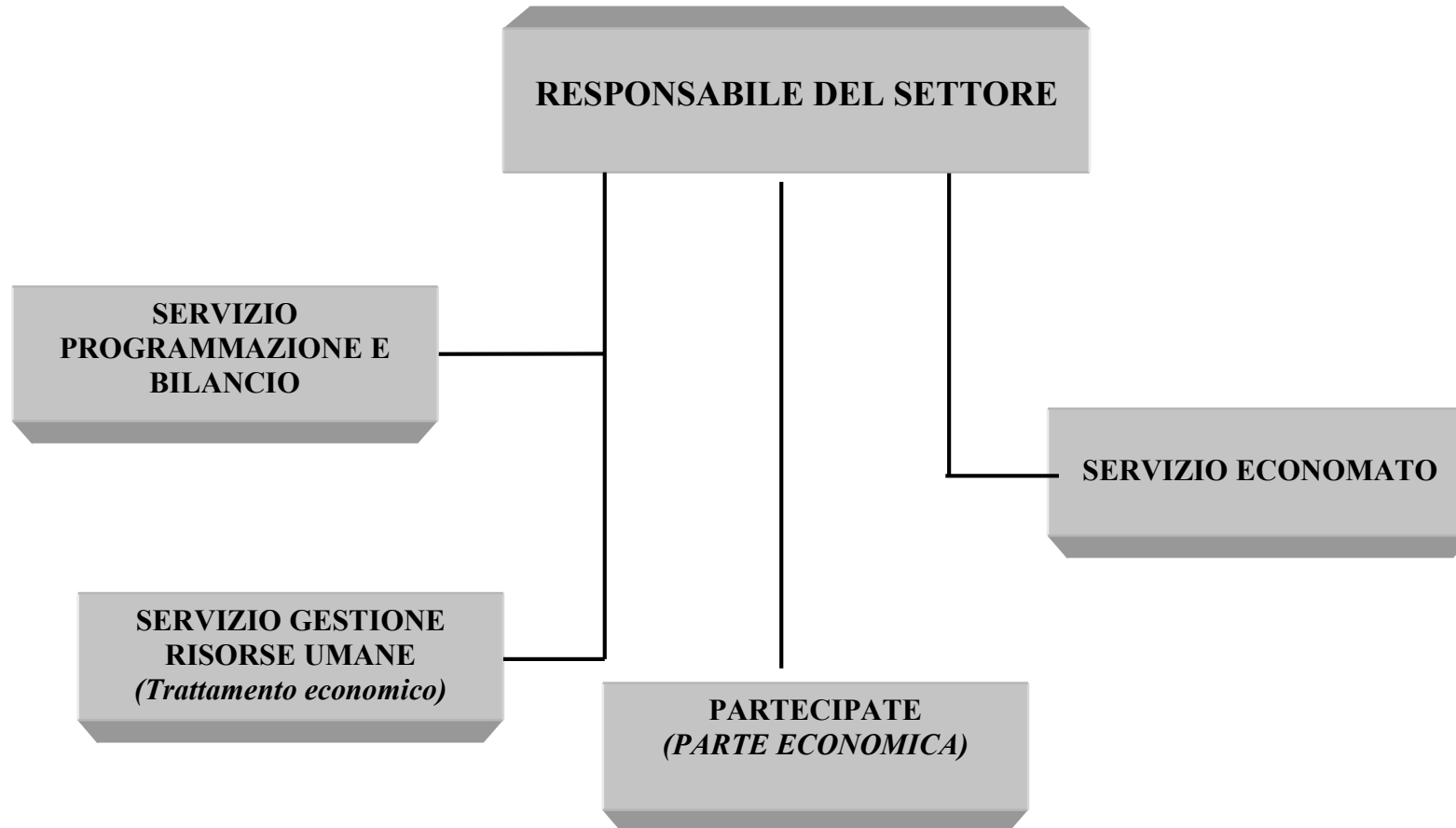
1° SETTORE AVVOCATURA



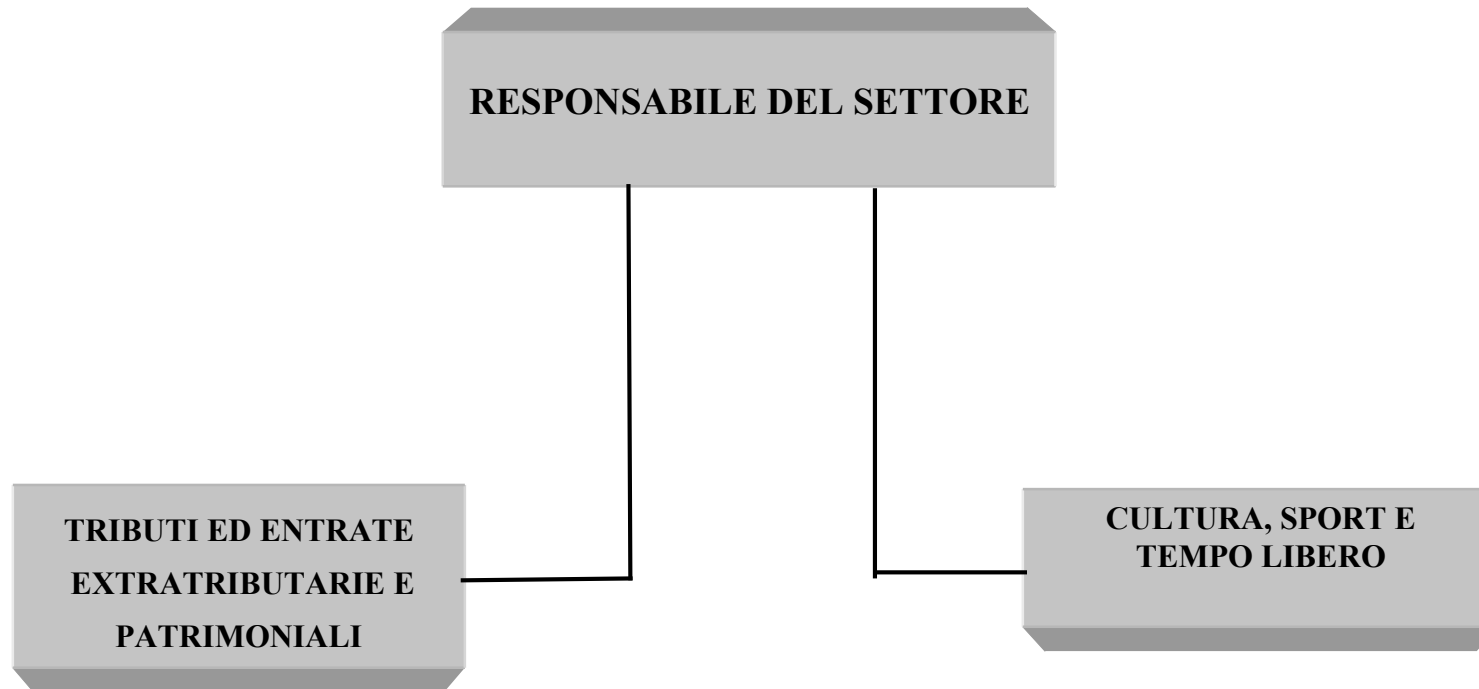
2° SETTORE AFFARI GENERALI - SERVIZI ALLA CITTA'



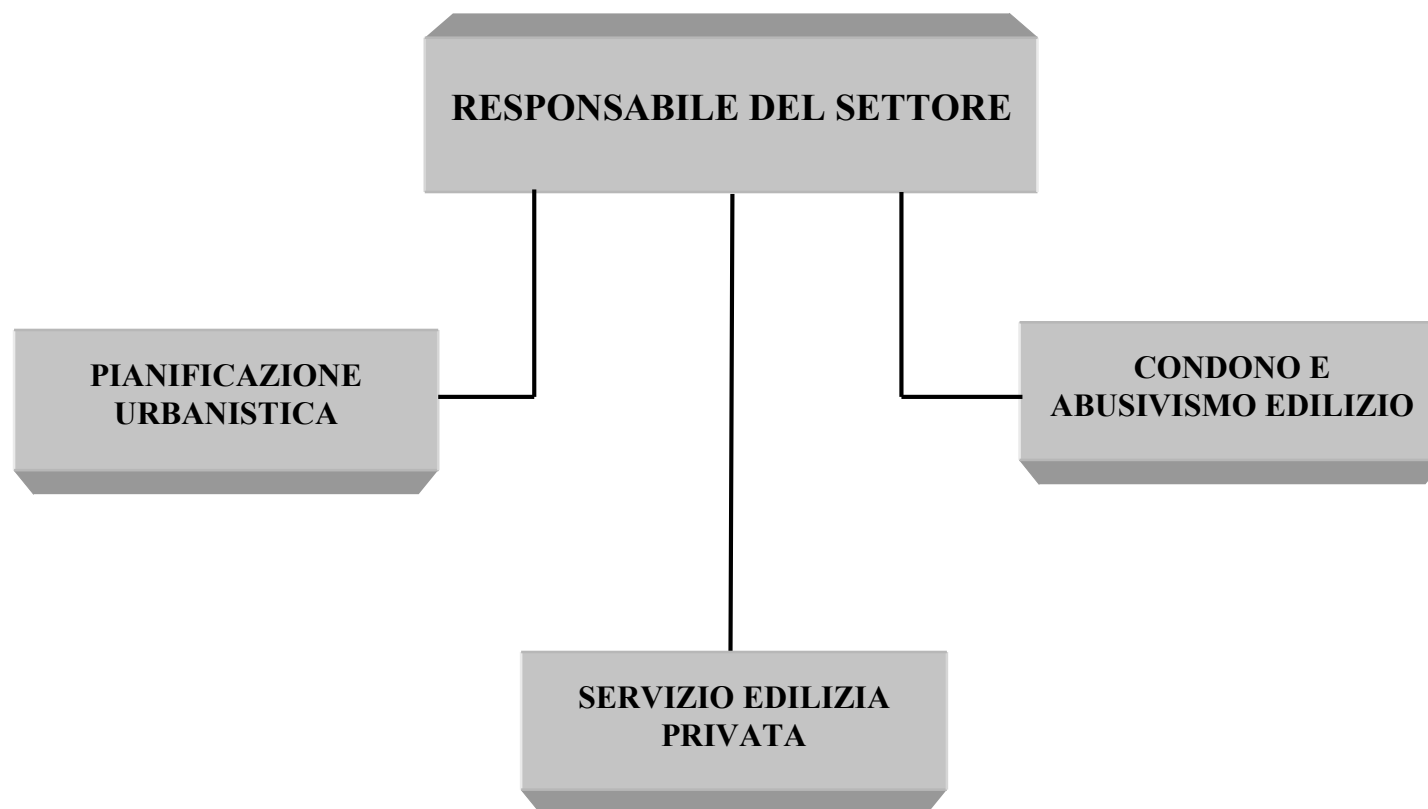
3° SETTORE FINANZIARIO



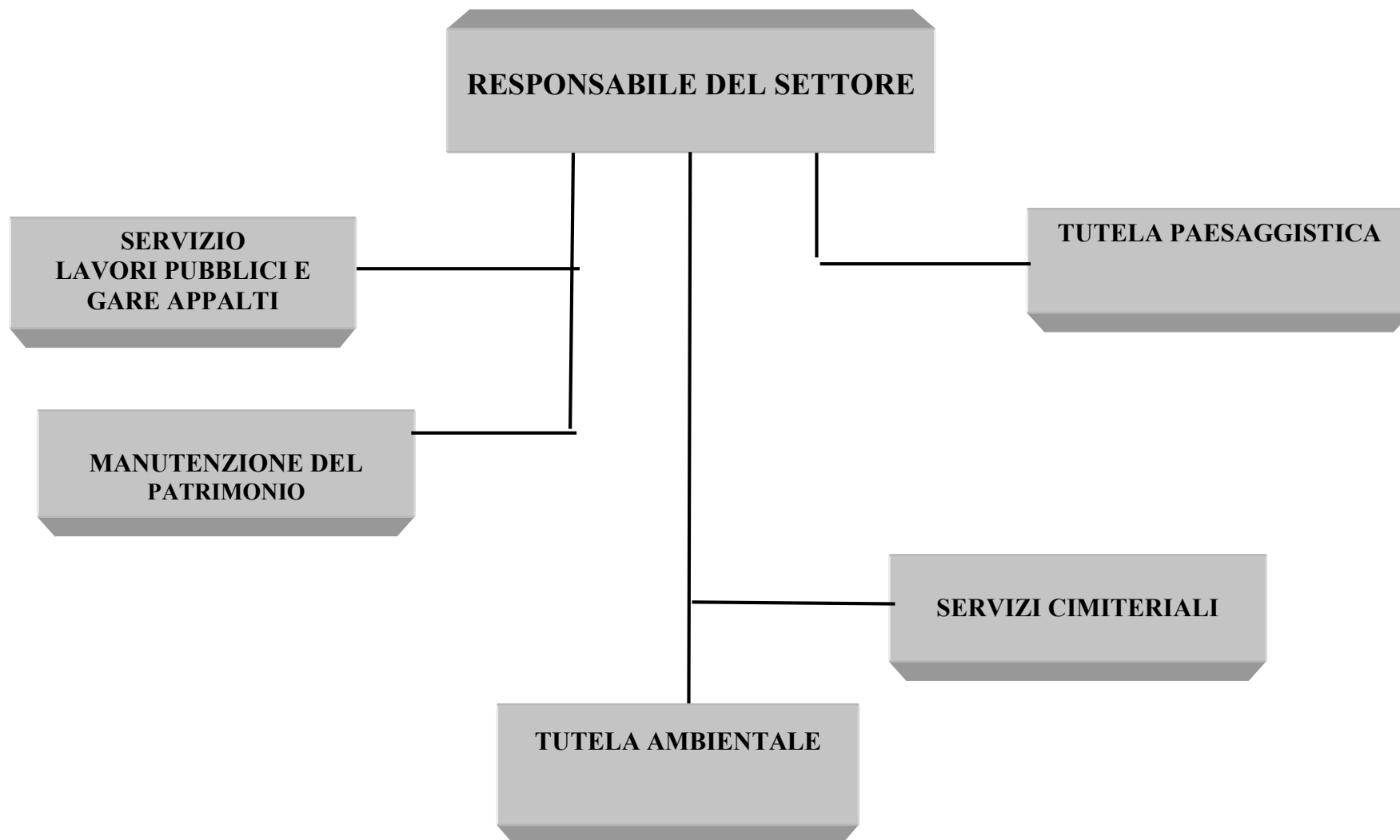
4° SETTORE TRIBUTI E CULTURA



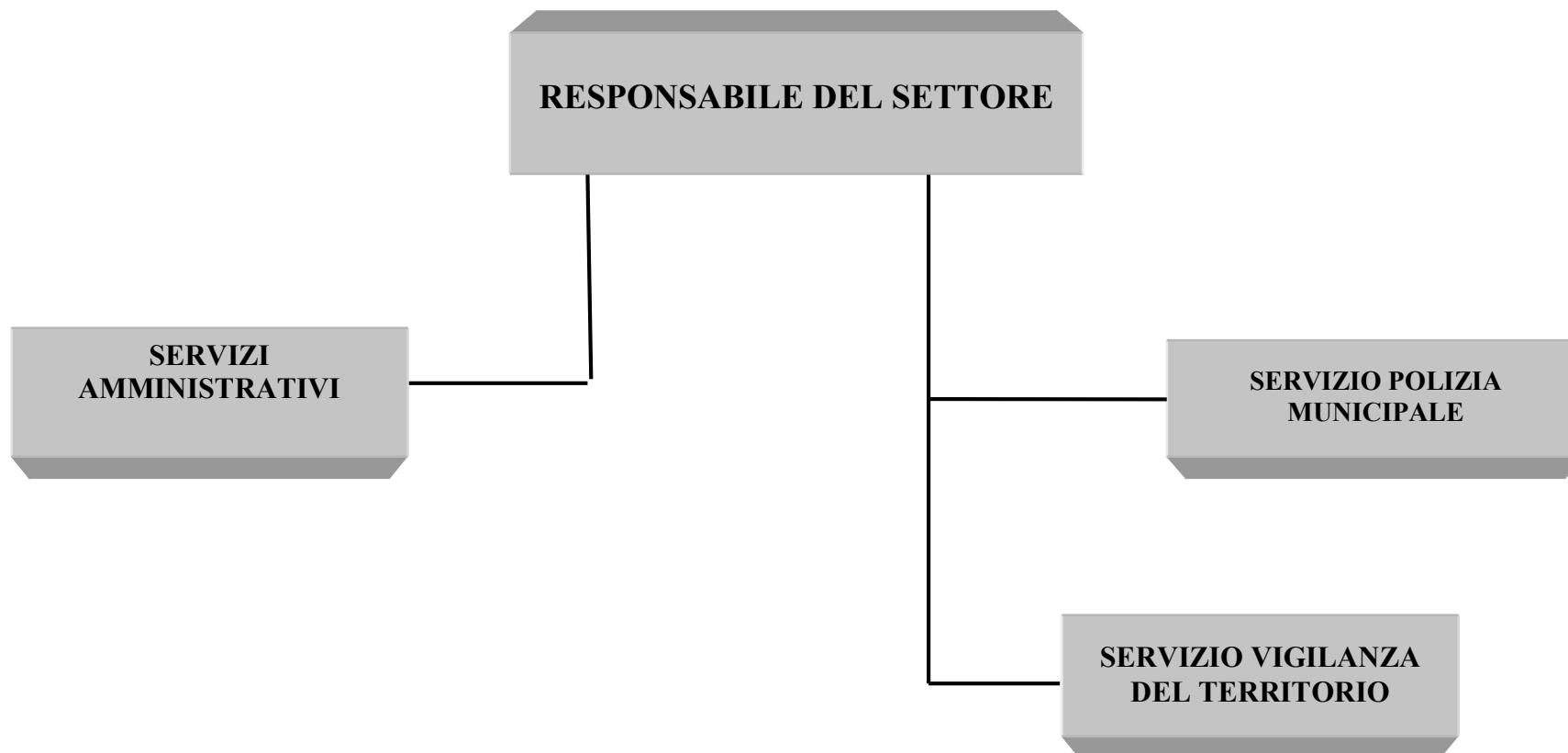
5° SETTORE PIANIFICAZIONE URBANISTICA



6° SETTORE LAVORI PUBBLICI - E TUTELA AMBIENTALE



7° SETTORE SICUREZZA URBANA



8° SETTORE SUAP

E PROTEZIONE CIVILE

